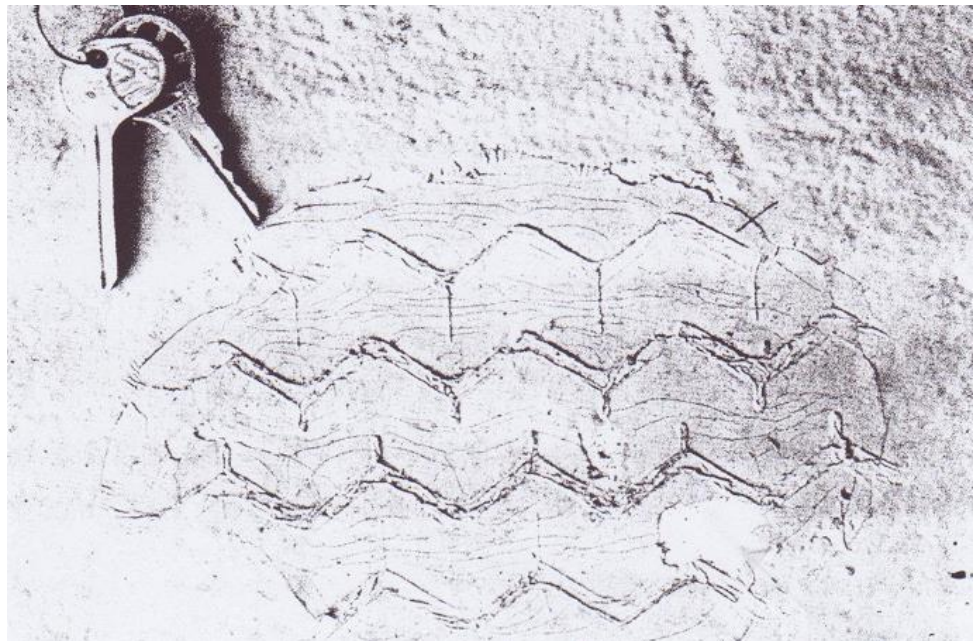


Praktische Anwendung „Schadenfälle“

Schadhafter Anstrich eines Garagenbodens

- Beschreiben Sie die Art der Schäden
- Nennen Sie die wichtigsten Eigenschaften des verwendeten Anstrichmaterials.
- Wie beheben Sie den Schaden (Sanierungsvorschläge).



Pneuabdruck auf Bodenbeschichtung → sehr weicher Anstrich (thermoplastisch → warmer Pneu).

Bodenanstrich noch nicht trocken → Restlösemittelrückstände → zu früh benutzt (belastet).

1K-Bodenbeschichtung (eher wasserverdünnbares Produkt da Haftung ungenügend!).

Eigenschaften: thermoplastisch, elastisch, nicht lösemittelbeständig.

Sanierung: Anstrich entfernen, Neubeschichtung mit 2K-System (Beanspruchung), entweder lösemittelverdünnt oder Sealer.