



SMGV Schweizerischer Maler- und Gipserunternehmer-Verband

ASEPP Association suisse des entrepreneurs plâtriers-peintres

ASIPG Associazione svizzera imprenditori pittori e gessatori

maler
gipser

Die Kreativen am Bau.

peintres
plâtriers

Les créatifs du bâtiment.

pittori
gessatori

Creatività per abbellire.

Anstriche auf mineralische Böden und Balkone

Kein Problem bei richtiger Anstrichwahl!

Bodenanstriche – man kann vieles falsch machen!

Gründe:

- Begutachtung und Vorbereitung des Untergrundes!
(äussere Bedingungen: Temperatur, Feuchtigkeit, etc.)
- Auswahl der optimalen Bodenfarbe kann zur Qual werden!

Wasser- oder Lösemittelverdünnung

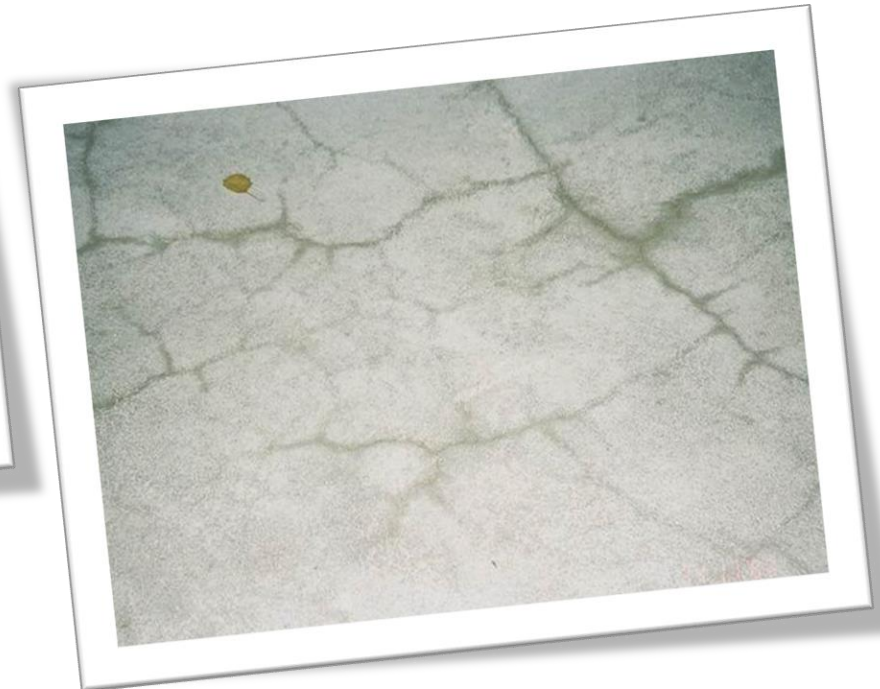
1K-Bodenfarbe	Polymerisatharzbasis	lösemittelbasiert
2K-Bodenfarbe	2K-PUR-Basis	lösemittelbasiert
2K-Bodenfarbe	2K-Epoxibasis	lösemittelbasiert
1K-Bodenfarbe	Polymerisatharzbasis	wasserverdünnbar
2K-Bodenfarbe	2K-PUR-Basis	wasserverdünnbar
2K-Bodenfarbe	2K-Epoxibasis	wasserverdünnbar

Problematiken von mineralischen Böden

Mangelhafte Aushärtung und Carbonatisierung (mind. 3 bis 4 Wochen aushärten, resp. carbonatisieren),
dadurch:

- ***verminderte Oberflächenhärte (mürbe Untergründe)***
- ***starke Saugfähigkeit***
- ***spinnwebenförmige Schwundrisse***

Schwundrisse



Gefahren von Anstrichschäden

Während der Aushärtungszeit = mehrmaliges Annetzen und feucht halten!

CO₂ in Wasser gelöst = Kohlensäure + Kalklauge = Kalk (Salz)

- ***bei hoher Belastung wird die schlecht ausgehärtete, mürbe mineralische Oberflächenschicht unter dem Anstrich zerstört!***
- ***durch hohe Porosität resultiert ein starker Bindemittelentzug!***

Wichtig!

Schlecht oder noch nicht vollständig ausgehärtete, stark saugende, sandende und mürbe Zementböden sollten (**müssen**) mit einem farblosen Einlassgrund (Sealer) vorbehandelt werden!

Beispiele:

- **1K-Sealer farblos** *feuchtigkeitshärtend/lösemittelbasiert*
- **2K-Einlassgrund farblos** *9:1 PUR / wasserverdünnbar*

Farblose Einlassgrundierungen

- Übliche Tiefgrundierungen mit einem Festkörper von 12 – 15% sind nicht geeignet!!
- 1K-Sealer farblos und 2K-Einlassgrund farblos besitzen einen Festkörper von ca. 25%!!



Farblose Einlassgrundierungen

Für stark saugende Untergründe, sandende Zementböden
(2K-PUR oder 1K-PUR feuchtigkeitshärtend)

- ***Ausgezeichnete Verfestigungswirkung***
- ***Egalisierung der Saugfähigkeit***
- ***Porenverschluss durch Imprägnierwirkung***
(verhindert Wasserunterwanderung, v.a. bei Balkone)

Sinterschichten, Bojake, Zementschlämme

Sinterschichten entstehen durch Anreicherung des mineralischen Bindemittels an der Oberfläche.

- ***dichte, glasharten, nicht saugende Schichten (Ritzprobe = benetzen)***

Entfernung der Bojake / Sinterschichten

- ***mechanisches Entfernen (Schleifmaschine, Kugelstrahlen, etc. = sehr grosser Aufwand!!)***

gibt es gleichwertige Alternativen?

Entfernung der Bojake / Sinterschichten

- ***eine Alternative bietet die chemische Behandlung mit verdünnter Phosphorsäure (ca. 15 – 20%ig)!!***
- ***Reaktion mit kalkreichen Bojake (aufschäumen = CO₂-Entwicklung). Säure wird abreagiert und praktisch neutralisiert.***
- ***allfällige Reste dürfen mit Wasser in den Abguss gespült werden (passivierende Wirkung = entkalkend)***
- ***anschliessend ideale mikrorauhe, kristalline Untergrund!***

Anstriche auf alten ölverschmutzten Garagenböden

Hier ist eine gute Vorbehandlung wichtig!

Um einen dauerhaften Anstrich auch beim Befahren mit schweren Autos zu erhalten, zeigt die Praxis, dass **nur mit lösemittelhaltigen (aggressiven) 2K-Epoxi- und 2K-PUR-Lacken** eine gute Haftung zu erreichen ist!!

Anstriche auf alten ölverschmutzten Garagenböden

- Vorreinigung (2-3-mal fegen) mit Heisswasser und Netzmittel (Aktivreiniger, Netzmittel, Handy, etc.)
- An Stellen mit Pneuabrieb speziell gut mechanisch reinigen, evtl. Stahlschwamm oder Schleifmittel
- Abschnittweises Fegen mit Nitroreiniger/Verdünner und sofortiges Aufnehmen mit Sägemehl.
- Bei «arschglatten», dichten Böden ist ein Ansäuern (Phosphorsäure) sinnvoll. Aufwendige Alternative: Schleifen!

Balkonböden beschichten: kein Problem!

- Bei ungedeckten Balkonen kann die Wasserbelastung in Regenperioden recht hoch sein.
- Daher sind wasserverdünnbare 1K- und 2K-Bodenfarben nicht zu empfehlen!!
- Vor allem bei drohender **Wasserunterwanderung!**
- Gefahren von Ablätterungen sind recht hoch (insbesondere wenn kein farbloser Einlassgrund!)

Achtung!

- Die Verschmutzungsanfälligkeit von thermoplastischen Anstrich ist sehr gross; Verfärbungen von verfaulenden organischen Materialien wie Blätter, Würmer etc. lassen sich nicht mehr entfernen!
- 2K-Epoxilacke neigen aussen zum Kreiden. Sie werden relativ schnell matt.
- Für sichere dauerhafte Anstriche sollte auf ungestrichenen Balkonböden immer ein farbloser Einlassgrund (Sealer) appliziert werden!

Wässrige Anstrichsysteme



Wässrige Anstrichsysteme



Die Renovation von alten Bodenanstreiche

Voraussetzung für die Wahl der möglichen Renovationsanstriche ist die Kenntnis des Altanstrichs:

- **2K-Anstriche: *nitrobeständig!!***
- **1K-Bodenfarbe lösemittelhaltig: *nicht nitroverdünnerfest (sofortiges Anlösen!)***
- **1K-Bodenfarbe wasserverdünnbar: *nicht nitroverdünnerfest (langsames Anlösen, «schmierig»)***

Die Renovation von alten Bodenanstriiche

- **Allgemeine Regel:** *keine harten, duroplastischen Anstriche auf weiche, thermoplastische Altanstriche!*
- **Flächen mit häufiger Nassbelastung (Waschküche, Balkone, Garagen etc.) nicht mit wasserverdünnbaren 1K-Bodenfarben streichen!**
- **Bassins, Brunnen etc. nur mit 2K-Bodenfarben auf Lösemittelbasis renovieren!**
- **Auf «heiklen» Altanstrichen sind Renovationsanstriche nur bei absolut einwandfreier Grundhaftung empfehlenswert!**



SMGV Schweizerischer Maler- und Gipserunternehmer-Verband
ASEPP Association suisse des entrepreneurs plâtriers-peintres
ASIPG Associazione svizzera imprenditori pittori e gessatori

maler
gipser
Die Kreativen am Bau.

peintres
plâtriers
Les créatifs du bâtiment.

pittori
gessatori
Creatività per abbellire.

Vielen Dank